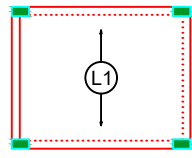


RELAÇÃO DO AÇO - VIGAS NÍVEL 1 TETO						
AÇO	N	DIAM (mm)	QUANT	C.UNIT (cm)	C.TOTAL (cm)	
CA50	1	5.0	308	65	20020	
CA50	2	8.0	88	75	6600	
CA50	3	6.3	4	569	2276	
CA50	4	6.3	1	344	1376	
CA50	5	6.3	1	188	752	
CA50	6	6.3	1	378	1512	
CA50	7	6.3	2	944	1888	
CA50	8	8.0	4	590	2360	
CA50	9	8.0	1	222	222	
CA50	10	8.0	2	323	646	
CA50	11	8.0	4	273	1092	
CA50	12	8.0	2	304	608	
CA50	13	8.0	2	305	610	
CA50	14	8.0	2	316	632	
CA50	15	8.0	1	469	469	
CA50	16	8.0	2	978	1956	
CA50	17	8.0	1	221	221	
CA50	18	8.0	4	943	3772	
CA50	19	8.0	2	998	1996	
CA50	20	8.0	2	986	1972	

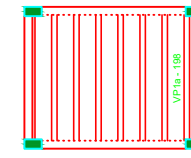
RESUMO DO AÇO			
AÇO	DIAM (mm)	C.TOTAL (m)	PESO ± 0% (kg)
CA50	6.3	61.2	15
CA50	8.0	180.8	65.3
CA50	5.0	244.5	37.7
PESO TOTAL (kg)			
CA50	80.3		
CA50	37.7		

Volume de concreto (C-20) = 1.78 m³
Área de forma = 32.67 m²

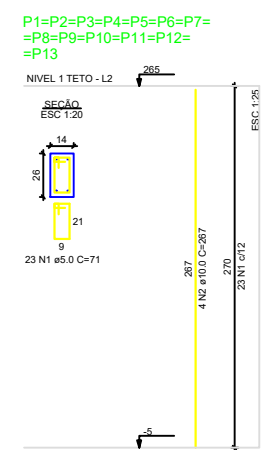
ATENÇÃO:
Prever armaduras de esperas e respectivos pilares de amarração das paredes laterais junto ao telhado (oito), conforme método construtivo empregado.
Prever eventuais estruturas adicionais de pilares e viga para o telhado, conforme método construtivo empregado.



Armação positiva das lajes do pavimento Nível 1 Teto
escala 1:50



Planta de vigotas pré-moldadas
escala 1:50



RELAÇÃO DO AÇO - PILARES NÍVEL 1 TETO					
13xP1					
AÇO	N	DIAM (mm)	QUANT	C.UNIT (cm)	C.TOTAL (cm)
CA50	1	5.0	209	71	21229
CA50	2	10.0	52	267	13884
RESUMO DO AÇO					
AÇO	DIAM (mm)	C.TOTAL (m)	PESO ± 0% (kg)		
CA50	10.0	138.8	85.6		
CA50	5.0	212.3	32.7		
PESO TOTAL (kg)					
CA50	85.6				
CA50	32.7				

Volume de concreto (C-20) = 1.28 m³
Área de forma = 28.08 m²



PREFEITURA MUNICIPAL
DE MARILÂNDIA

Rua Angela Saverninili, 93 - CEP 29725-000 - Marilândia - ES
Tel: (27)3724-2959 - Email: convenios@marilandia.es.gov.br

TIPOLOGIA:

PREFEITO:

AUTOR DO PROJETO:

RESPONSÁVEL TÉCNICO:

DESCRIÇÕES:

CONTEÚDO:

OBSERVAÇÕES:

PROJETO ESTRUTURAL
PLANTA DE ARMADURAS NÍVEL 1 - TETO

PREFEITURA MUNICIPAL DE MARILÂNDIA
KARLA A. BULIAN SANTOS

KARLA A. BULIAN SANTOS CREA: ES-011168/D

LOCALIZAÇÃO:
SÃO MARCOS - MARILÂNDIA - ES

ESCALA:
INDICADA

PRANCHAS:
DATA:
19/11/2025

03/03

ATENÇÃO:
Exemplo de projeto estrutural para edificações do Novo PAC FHNIS Sub50 - Portaria 1416 / 2023.
Uso facultado, desde que revisado por responsável técnico, com a devida emissão de ART/RRT/TRT, e adequado às particularidades de cada obra.